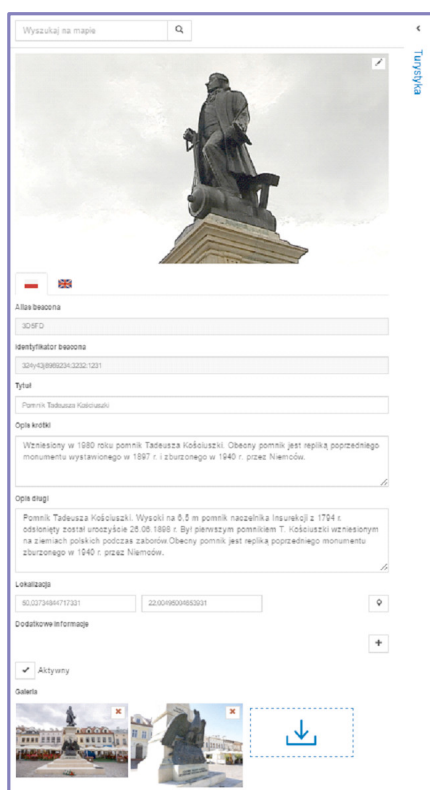
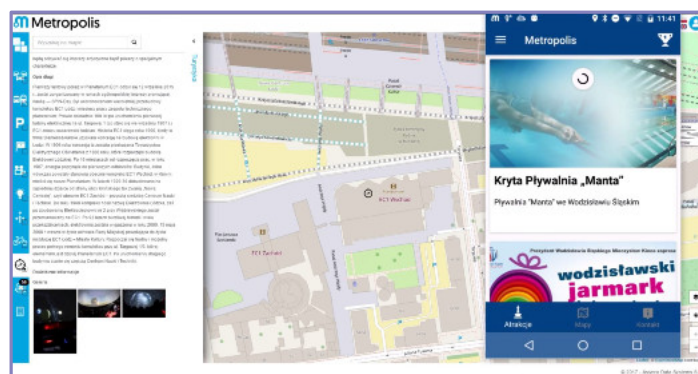




Rozwiązanie obejmuje aplikację centralną zarządzającą rozmieszczonymi w mieście beaconami, która prezentuje statystyki oraz scenariusze grywalizacji, jak również mobilną aplikację turystyczną.

Moduł turystyczny w Metropolis

Pozwala na przeglądanie, edycję oraz dodawanie nowych punktów turystycznych. Na mapach prezentowane są wszystkie atrakcje turystyczne wprowadzone do systemu Metropolis. Standardowi użytkownicy mają dostęp jedynie do opisu danego miejsca, galerii zdjęć z nim powiązanych oraz kilku dodatkowych informacji wprowadzonych w systemie (np. godziny otwarcia, cena biletu).



Mobilna aplikacja turystyczna

Zaawansowani użytkownicy dostają możliwość edycji miejsc zarządzanych przez system. Dodatkowo mają dostęp do ukrytych atrybutów oraz identyfikatora, które fizycznie definiują beacon powiązany z danym miejscem. Istnieje możliwość modyfikacji opisów danego punktu, przesunięcia go w inne miejsce oraz edycji galerii zdjęć z nim powiązanych.

Dla danego miejsca można definiować również dodatkowe atrybuty widoczne dla użytkownika. Pozwalają one m.in. na:

- Integrację z modułem osiągnięć w aplikacji mobilnej;
- Kategoryzację atrakcji turystycznych – tworzenie szlaków;
- Wprowadzanie dodatkowych informacji o godzinach otwarcia, cenach biletów, kodach niżkowych.

Grywalizacja

Możliwa do uruchomienia np. w przypadku zamieszczenia na dedykowanym szlaku turystycznym np. kajakowym lub rowerowym, anten bluetooth łączących z aktywnymi beaconami oraz wyposażeniu urządzeń (rowerów lub kajaków) w beacony. Aplikacja pozwala „obserwować” uczestników wyprawy, sprawdzać gdzie ostatnio zarejestrowali się na trasie/spływie, rejestrować czasy przepływów poszczególnych uczestników, oraz budować bazę rekordów spływu z danego dania.

Rankingi i punkty zdobyte przez użytkowników dostępne są w module trofea/osiągnięcia i mogą służyć np. do odebrania nagrody (np. kubek, koszulka, pendrive z logo miasta) w wyznaczonym punkcie.

System rezerwacji i wypożyczenia sprzętu rekreacyjnego (kajaki, rowery, seagwaye, quady)

Profesjonalny i łatwy w obsłudze system rezerwacji on-line, kompatybilny ze smartfonami, tabletami i komputerami osobistymi. Przygotowany w systemie kalendarz pozwoli na graficzną prezentację ilości dostępnego sprzętu w określonych terminach. Udostępniona zostanie zarówno możliwość wyboru sprzętu, jak i jego rezerwacji. Dostępne funkcjonalności:

- Kalendarz – wszystkie rezerwacje w jednym miejscu;
- Rezerwacje on-line – dostępność usługi dla klientów z poziomu przeglądarki;
- Zarządzanie bazą klientów – informacje o użytkownikach zamawiających sprzęt;
- Zarządzanie sprzętem – podgląd i edycja parku sprzętowego;
- Elastyczna polityka cenowa – możliwość swobodnego zarządzania cenami, rabatami i promocjami;
- Analiza biznesowa – opcja generowania raportów biznesowych.

Bezpieczna plaża

Aplikacja Bezpieczna plaża również wykorzystuje beacony, które zapewniają bezpieczeństwo użytkownikom miejskich i gminnych kąpielisk wodnych.

Rozwiązanie kierowane jest przede wszystkim do rodziców z dziećmi. Dzięki dedykowanej infrastrukturze pozwoli na monitorowanie osób wyposażonych w specjalne opaski z nadajnikami bluetooth, które monitorują zbyt oddalenie się od plaży. Czujnik poinformuje też o wahanii temperatury, która może być skutkiem nadmiernego nasłonecznienia lub wyziębienia. Rozwiązanie składa się z czterech elementów:

- Opasek z nadajnikiem typu beacon,
- Anten bluetooth rozmieszczonych na plaży,
- Aplikacji mobilnej,
- Systemu centralnego.

Schemat działania: wchodząc na monitorowany teren dziecko otrzymuje specjalną opaskę, umożliwiającą jego lokalizację. Rodzic za pomocą aplikacji mobilnej będzie mógł w każdej chwili, sprawdzić gdzie przebywa jego dziecko. W przypadku, gdy dziecko zagubi się i zostanie odprowadzone do punktu obsługi, rodzic lub opiekun jest o tym fakcie powiadomiony. Przy opuszczaniu plaży opaski są zwracane i przygotowane do kolejnego użycia.

